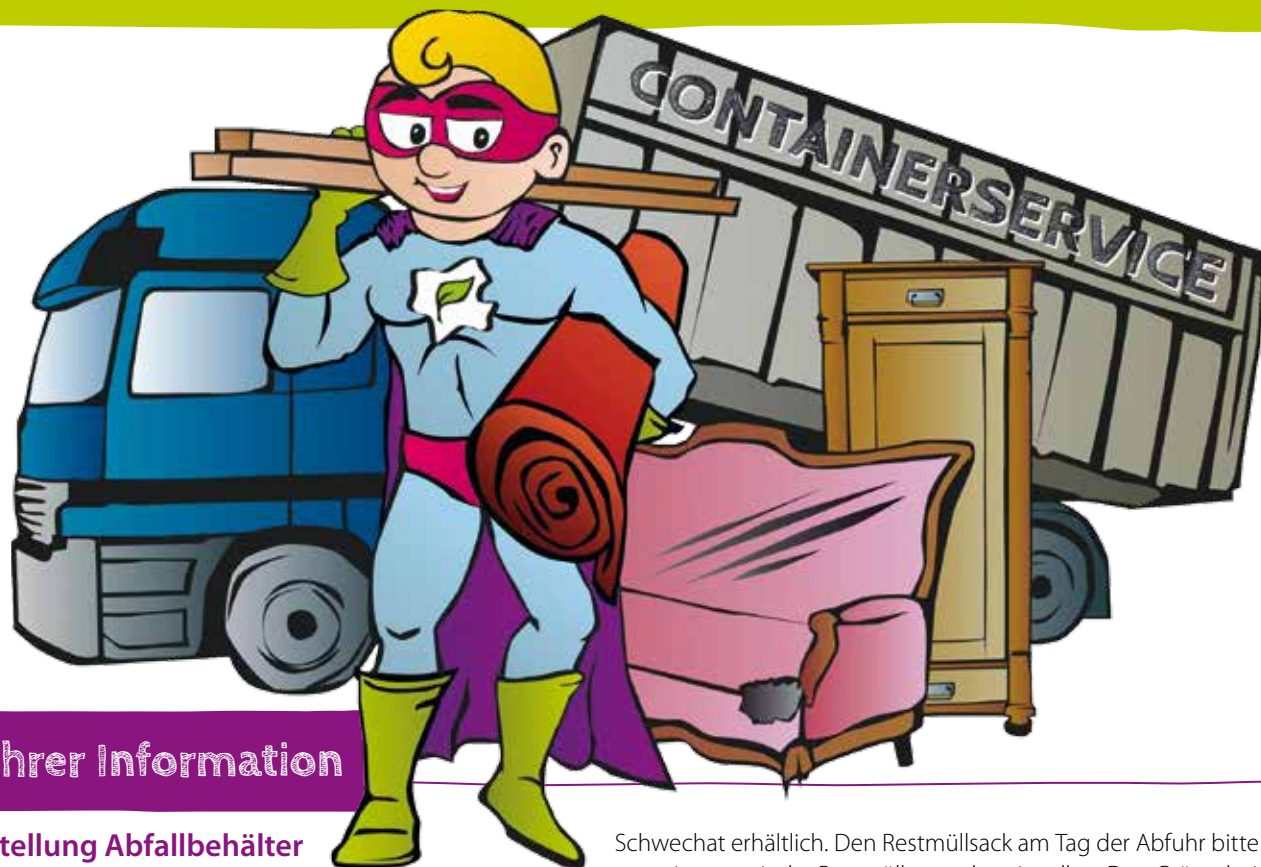




# Abfuhrkalender 2022

Velm



## Zu Ihrer Information

### Bereitstellung Abfallbehälter

Bitte die Abfallbehälter (Mülltonnen, Gelbe Säcke) am Abfuhrtag **bis spätestens 6 Uhr** bereitstellen. Nach erfolgter Entleerung die Mülltonnen wieder aufs eigene Grundstück zurückstellen.

### Überfüllte Mülltonnen

Der Deckel der Mülltonne darf maximal 5–10 cm geöffnet sein. Ist mehr Müll „aufgehäuft“, ist die Müllabfuhr berechtigt, diesen Müll aus dem Behälter zu nehmen und liegen zu lassen.

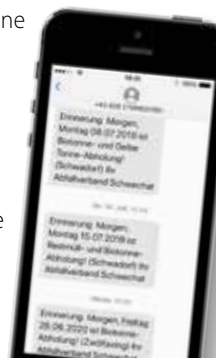
### Restmüll- und Grünschnittsäcke

Diese sind am Gemeinde- bzw. Stadtamt und beim Abfallverband

Schwechat erhältlich. Den Restmüllsack am Tag der Abfuhr bitte gemeinsam mit der Restmülltonne bereitstellen. Den Grünschnittsack am Tag der Bioabfuhr bitte bei einer Biotonne (muss nicht die eigene sein) dazu stellen.

### Müllabfuhrtermine per SMS

Per SMS können Sie sich an den jeweils bevorstehenden Abfuhrtermin erinnern lassen. Tragen Sie sich auf unserer Homepage [www.abfallverband.at/schwechat](http://www.abfallverband.at/schwechat) ein und Sie erhalten einen Tag vorher kostenlos ein SMS auf Ihr Handy.



## Containerservice

Für Abfälle, die die Haushaltsmenge übersteigen (z. B. Haushaltsauflösung, Umbau, Verlassenschaft,...). Dieses Service richtet sich ausschließlich an private Haushalte oder damit vergleichbare Einrichtungen im Rahmen der kommunalen Abfallentsorgung. Die Container stehen in den Größen 7 m<sup>3</sup>, 24 m<sup>3</sup> oder 33 m<sup>3</sup> zur Verfügung.

## Klumpert-Box

Für gemischte, nur sehr mühselig trennbare Abfälle: Unrat wie Geschirr, Teppiche, Taschen, Vorhänge, alte Kleidung, Sackerl, kleine Möbel, Kleininventar,... Die Box wird mit 1 m<sup>3</sup> oder 2 m<sup>3</sup> angeboten.

**Fraktionen:** Sperrmüll/Restmüll, Grünschnitt, Altholz, Bauschutt/Erdaushub, Metallschrott, Kartonagen

### Informationen und Beratung erhalten Sie unter:

Tel: 02230/71 385 bzw. [container@avschwechat.at](mailto:container@avschwechat.at)

Preise, Bestimmungen und Online-Anmeldung:

[www.abfallverband.at/schwechat](http://www.abfallverband.at/schwechat)

## Re-Use – gute gebrauchte Gegenstände

Besuchen Sie den **AWS Re-Use-Shop der Volkshilfe** in Schwadorf, Industriestraße 2

### Öffnungszeiten:

Montag  
10–15 Uhr

Dienstag–Freitag  
10–18 Uhr





# Abfuhrkalender 2022 | Velm



Jänner	Februar	März	April	Mai	Juni
1 Sa Neujahr	1 Di <b>RMG</b>	1 Di <b>RMG</b>	1 Fr	1 So <b>Staatsfeiertag</b>	1 Mi
2 So	2 Mi	2 Mi	2 Sa	2 Mo	2 Do
3 Mo	3 Do	3 Do	3 So	3 Di <b>BIO</b> <b>RMG</b> <b>RM</b> <b>APG</b> <b>GS</b>	3 Fr
4 Di <b>RMG</b>	4 Fr	4 Fr	4 Mo <b>HÄDI</b>	4 Mi	4 Sa
5 Mi	5 Sa	5 Sa	5 Di <b>BIO</b> <b>RMG</b> <b>RM</b> <b>AP</b>	5 Do	5 So <b>Pfingstsonntag</b>
6 Do Heilige Drei Könige	6 So	6 So	6 Mi	6 Fr	6 Mo <b>Pfingstmontag</b>
7 Fr	7 Mo	7 Mo	7 Do	7 Sa	7 Di <b>BIO</b>
8 Sa	8 Di <b>BIO</b> <b>RMG</b> <b>RM</b> <b>AP</b>	8 Di <b>BIO</b> <b>RMG</b> <b>RM</b> <b>APG</b>	8 Fr	8 So	8 Mi <b>RMG</b> <b>GT</b> <b>GS</b>
9 So	9 Mi	9 Mi	9 Sa	9 Mo	9 Do
10 Mo <b>CH</b>	10 Do	10 Do	10 So	10 Di <b>BIO</b> <b>RMG</b> <b>GT</b>	10 Fr
11 Di <b>BIO</b> <b>RMG</b> <b>RM</b> <b>APG</b>	11 Fr	11 Fr	11 Mo	11 Mi	11 Sa
12 Mi	12 Sa	12 Sa	12 Di <b>BIO</b> <b>RMG</b> <b>GT</b>	12 Do	12 So
13 Do	13 So	13 So	13 Mi	13 Fr	13 Mo
14 Fr	14 Mo	14 Mo	14 Do	14 Sa	14 Di <b>BIO</b> <b>RMG</b>
15 Sa	15 Di <b>RMG</b> <b>GT</b>	15 Di <b>RMG</b> <b>GT</b>	15 Fr	15 So	15 Mi
16 So	16 Mi	16 Mi	16 Sa	16 Mo	16 Do <b>Fronleichnam</b>
17 Mo <b>CH</b>	17 Do	17 Do	17 So <b>Ostersonntag</b>	17 Di <b>BIO</b> <b>RMG</b>	17 Fr
18 Di <b>RMG</b> <b>GT</b> <b>GS</b>	18 Fr	18 Fr	18 Mo <b>Ostermontag</b>	18 Mi	18 Sa
19 Mi	19 Sa	19 Sa	19 Di <b>BIO</b> <b>RMG</b>	19 Do	19 So
20 Do	20 So	20 So	20 Mi	20 Fr	20 Mo
21 Fr	21 Mo	21 Mo	21 Do	21 Sa	21 Di <b>BIO</b> <b>RMG</b>
22 Sa	22 Di <b>BIO</b> <b>RMG</b> <b>GS</b>	22 Di <b>BIO</b> <b>RMG</b>	22 Fr	22 So	22 Mi
23 So	23 Mi	23 Mi	23 Sa	23 Mo <b>BIO</b> <b>RMG</b>	23 Do
24 Mo	24 Do	24 Do	24 So	24 Di	24 Fr
25 Di <b>BIO</b> <b>RMG</b>	25 Fr	25 Fr	25 Mo	25 Mi	25 Sa
26 Mi	26 Sa	26 Sa	26 Di <b>BIO</b> <b>RMG</b>	26 Do <b>Christi Himmelfahrt</b>	26 So
27 Do	27 So	27 So	27 Mi	27 Fr	27 Mo
28 Fr	28 Mo	28 Mo	28 Do	28 Sa	28 Di <b>BIO</b> <b>RMG</b> <b>RM</b> <b>APG</b>
29 Sa		29 Di <b>RMG</b> <b>GS</b>	29 Fr	29 So	29 Mi
30 So		30 Mi	30 Sa	30 Mo	30 Do
31 Mo		31 Do		31 Di <b>BIO</b> <b>RMG</b> <b>RM</b> <b>AP</b>	

Juli	August	September	Oktober	November	Dezember
1 Fr	1 Mo	1 Do	1 Sa	1 Di Allerheiligen	1 Do
2 Sa	2 Di <b>BIO</b> <b>RMG</b> <b>GT</b>	2 Fr	2 So	2 Mi Allerseelen	2 Fr
3 So	3 Mi	3 Sa	3 Mo	3 Do	3 Sa
4 Mo	4 Do	4 So	4 Di <b>BIO</b> <b>RMG</b>	4 Fr	4 So 2. Advent
5 Di <b>BIO</b> <b>RMG</b> <b>GT</b>	5 Fr	5 Mo	5 Mi	5 Sa	5 Mo
6 Mi	6 Sa	6 Di <b>BIO</b> <b>RMG</b>	6 Do	6 So	6 Di <b>RMG</b> <b>GS</b>
7 Do	7 So	7 Mi	7 Fr	7 Mo	7 Mi
8 Fr	8 Mo	8 Do	8 Sa	8 Di <b>RMG</b>	8 Do Mariä Empfängnis
9 Sa	9 Di <b>BIO</b> <b>RMG</b>	9 Fr	9 So	9 Mi	9 Fr
10 So	10 Mi	10 Sa	10 Mo	HÄDI 10 Do	10 Sa
11 Mo	11 Do	11 So	11 Di <b>BIO</b> <b>RMG</b>	11 Fr	11 So 3. Advent
12 Di <b>BIO</b> <b>RMG</b> <b>GS</b>	12 Fr	12 Mo	12 Mi	12 Sa	12 Mo
13 Mi	13 Sa	13 Di <b>BIO</b> <b>RMG</b>	13 Do	13 So	13 Di <b>BIO</b> <b>RMG</b> <b>RM</b> <b>APG</b>
14 Do	14 So	14 Mi	14 Fr	14 Mo	14 Mi
15 Fr	15 Mo Mariä Himmelfahrt	15 Do	15 Sa	15 Di <b>BIO</b> <b>RMG</b> <b>RM</b> <b>AP</b>	15 Do
16 Sa	16 Di <b>RMG</b> <b>GS</b>	16 Fr	16 So	16 Mi	16 Fr
17 So	17 Mi <b>BIO</b>	17 Sa	17 Mo	17 Do	17 Sa
18 Mo	18 Do	18 So	18 Di <b>BIO</b> <b>RMG</b> <b>RM</b> <b>APG</b>	18 Fr	18 So 4. Advent
19 Di <b>BIO</b> <b>RMG</b>	19 Fr	19 Mo	19 Mi	19 Sa	19 Mo
20 Mi	20 Sa	20 Di <b>BIO</b> <b>RMG</b> <b>RM</b> <b>AP</b> <b>GS</b>	20 Do	20 So	20 Di <b>RMG</b> <b>GT</b>
21 Do	21 So	21 Mi	21 Fr	21 Mo	21 Mi
22 Fr	22 Mo	22 Do	22 Sa	22 Di <b>RMG</b> <b>GT</b>	22 Do
23 Sa	23 Di <b>BIO</b> <b>RMG</b> <b>RM</b> <b>APG</b>	23 Fr	23 So	23 Mi	23 Fr
24 So	24 Mi	24 Sa	24 Mo <b>BIO</b>	24 Do	24 Sa Heiliger Abend
25 Mo	25 Do	25 So	25 Di <b>RMG</b> <b>GT</b>	25 Fr	25 So Christtag
26 Di <b>BIO</b> <b>RMG</b> <b>RM</b> <b>AP</b>	26 Fr	26 Mo	26 Mi Nationalfeiertag	26 Sa	26 Mo Stefanitag
27 Mi	27 Sa	27 Di <b>BIO</b> <b>RMG</b> <b>GT</b>	27 Do	27 So 1. Advent	27 Di <b>BIO</b> <b>RMG</b>
28 Do	28 So	28 Mi	28 Fr	28 Mo	28 Mi
29 Fr	29 Mo	29 Do	29 Sa	29 Di <b>BIO</b> <b>RMG</b>	29 Do
30 Sa	30 Di <b>BIO</b> <b>RMG</b> <b>GT</b>	30 Fr	30 So	30 Mi	30 Fr
31 So	31 Mi		31 Mo <b>BIO</b> <b>RMG</b> <b>GS</b>		31 Sa Silvester

**RM** Restmülltonne (120l, 240l)

**AP** Altpapiertonne (240l, 1.100l)

**GS** Gelber Sack

**RMG** Restmüllgroßraumtonne (360l, 660l, 770l, 1.100l)

**APG** Altpapiergroßraumtonne (1.100l)

**GT** Gelbe Tonne (240l, 1.100l)

**BIO** Biotonne (120l, 240l)

**HÄDI** Mobiler Häckseldienst (4.4. bzw. 10.10.)

**CH** Christbaumsammlung (10.1. bzw. 17.1.)

## Infos zum Wertstoffzentrum

### Öffnungszeiten

#### WSZ Himberg

Gutenhofer Straße 50  
 Dienstag 8:30–12:30 Uhr  
 Mittwoch 13–17 Uhr  
 Donnerstag 13–17 Uhr  
 Samstag 8–12 Uhr

#### ASZ Velm

Beim Pumpwerk  
 Montag 16–18 Uhr  
 Mittwoch 8:30–11:30 Uhr  
 Freitag 14–17 Uhr

#### ASZ Pellendorf

Schwechaterstraße 5  
 Samstag 8–11:30 Uhr  
 14-tägig

#### März-November:

Samstag 8–11:30 Uhr  
 wöchentlich

#### April-Oktober:

Dienstag 16–18 Uhr  
 wöchentlich

#### Keine Problemstoffe!

**Die Sammelzentren sind an allen Feiertagen, Karfreitag und am 2.11., 15.11., 24.12. und 31.12. geschlossen!**

### Mitnehmen und herzeigen!



**NEU**

### Keine Übernahme von Restmüll!

#### Kostenlose Übernahme in Haushaltsmengen von:

Alteisen, Altholz, Altpapier, Altspeseöl (NÖLI), Baum-, Strauch-, Grünschnitt, CDs, DVDs, Elektroaltgeräten, Folien, Getränkekartons, Kaffeekapseln aus Aluminium, Kanistern, Kübeln, Karton, Metallverpackungen, PET- Getränkeflaschen, Problemstoffen (außer Pellendorf), Röntgenbilder, Sperrmüll, Styropor, ...

### WSZ-Tarife

#### Altöl (Motoröl)

bis 5 Liter kostenlos  
 pro weiterem Liter kostenpflichtig

#### Asbestabfälle (Eternit)

max. 10 m<sup>2</sup> kostenlos

#### Bauschutt

max. 1 m<sup>3</sup>, ½ m<sup>3</sup> kostenlos  
 weiterer ½ m<sup>3</sup> kostenpflichtig

#### Reifen

PKW: 16 Stk./Haushalt u. Jahr  
 kostenlos ab dem 17. Stk. kostenpflichtig

Motorrad: 4 Stk./Haushalt u.  
 Jahr kostenlos, ab dem 5. Stk. kostenpflichtig

LLKW, LKW, Traktor:  
 kostenpflichtig

Die aktuellen Tarife finden Sie auf unserer Homepage.



### Der Müllsackautomat

Hier erhalten Sie rund um die Uhr

- Restmüllsäcke
- Grünschnittsäcke
- Säcke für das Kompostkübel
- Säcke für die 120l Biotonne
- Gelbe Säcke (AWS Schwadorf, im Automaten kostenpflichtig)

Nur Barzahlung,  
 keine Bankomat- oder Kreditkarte.

### Standorte

Himberg: vor dem Eingang Gemeindeamt, Hauptstraße 38  
 Schwadorf: vor dem Büro des AWS, Industriestraße 2

### Trennhilfen

#### am Gemeindeamt und beim AWS erhältlich

Restmüllsack 60 l	kostenpflichtig
Grünschnittsack 110 l	kostenpflichtig
Biotonneneinstecksack 120 l, 10 Stk.	kostenpflichtig
Biotonneneinstecksack 240 l, 10 Stk.	kostenpflichtig
Kompostierbares Sackerl für Kompostkübel, 8 l, 26 Stk.	kostenpflichtig
Kompostkübel 8 l	kostenpflichtig
NÖLI, Sammelkübel für Altspesefett	kostenlos
Gelbe Säcke	kostenlos

Die aktuellen Tarife finden Sie auf unserer Homepage.

### Die AWS-Info-App für iOS & Android

Erhältlich über die App-Stores  
 der Handy- oder Tablet-Betreiber.



### Informationen

#### Gemeindeverband für Abfallwirtschaft im Raum Schwechat

2432 Schwadorf, Industriestraße 2, Tel.: 02230/2418, Fax: DW-8

E-Mail: [info@avschwechat.at](mailto:info@avschwechat.at)

Trenn-ABC: [www.trennabc.at](http://www.trennabc.at)

[www.abfallverband.at/schwechat](http://www.abfallverband.at/schwechat)

## Mülltonnenreinigung

Der Abfallverband Schwechat bietet das Service der Mülltonnenreinigung an. Nach der Reinigung steht Ihnen ein einwandfrei gewaschener und auch desinfizierter Müllbehälter wieder zur Verfügung. Je nachdem, wie oft Sie uns mit der Reinigung beauftragen, tauschen wir den verschmutzten Behälter bei der Entleerung gegen einen sauberen aus.

**Kosten** (120l und 240l Tonne), zzgl. 20% Mwst.

Einmalig:	€ 10,00
1x jährlich:	€ 10,00 (auch für die Folgejahre)
3x jährlich:	€ 27,00 (auch für die Folgejahre)
5x jährlich:	€ 42,00 (auch für die Folgejahre)

### Termine 2022

Einmalig:	Frei wählbar (es muss ein Entleertag sein)
1x jährlich:	Mai oder September (wählbar)
3x jährlich:	Mai, Juli, September
5x jährlich:	März, Mai, Juli, September, November

	März	Mai	Juli	Sept.	Nov.
<b>BIO</b>	08.03.	03.05.	26.07.	20.09.	29.11.
<b>AP</b>	08.03.	03.05.	26.07.	20.09.	29.11.
<b>RM</b>	08.03.	03.05.	26.07.	20.09.	29.11.

Bei Fragen bitte an Fr. Podlaha  
 02230/2418-10 wenden.

Bestellung: [www.abfallverband.at/schwechat](http://www.abfallverband.at/schwechat)  
 oder persönlich am Stadtamt

