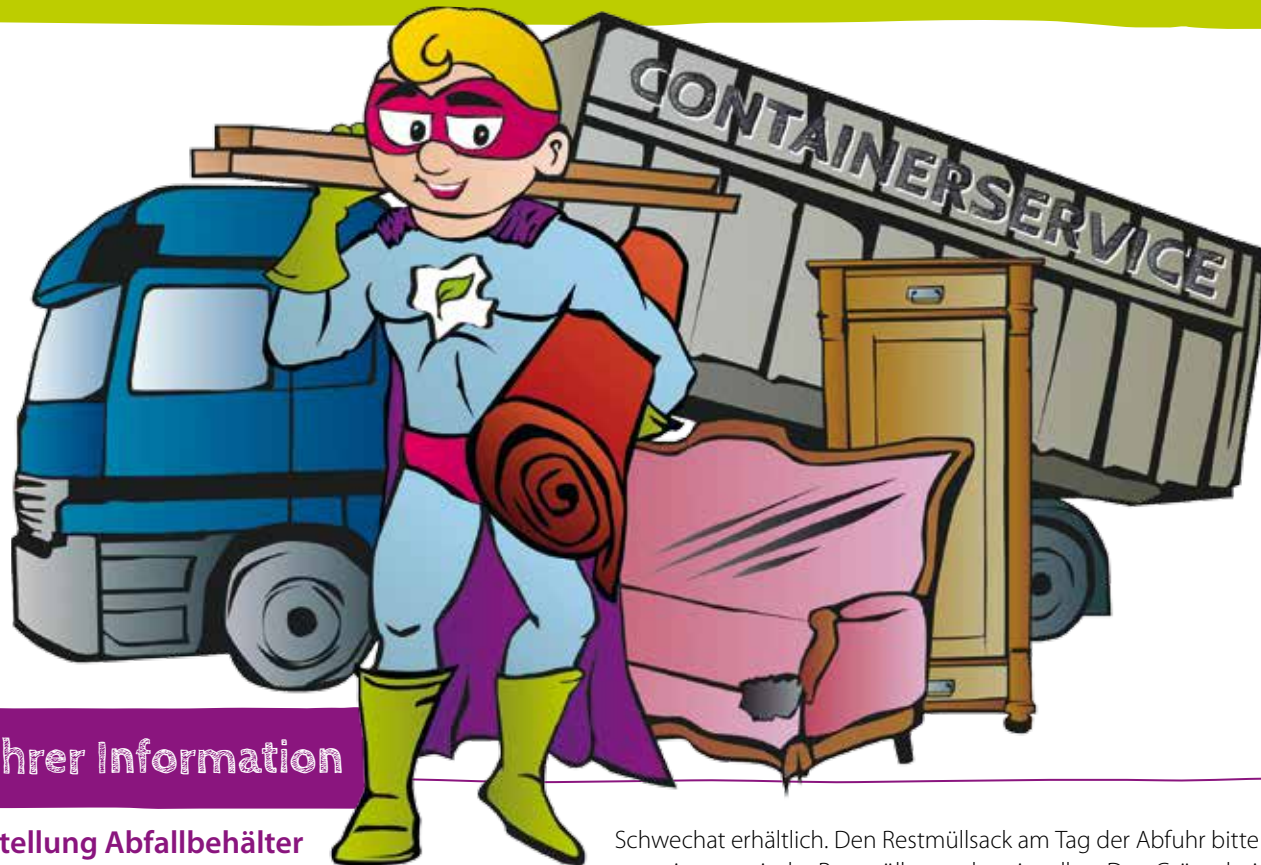




# Abfuhrkalender 2022



## Pellendorf



### Zu Ihrer Information

#### Bereitstellung Abfallbehälter

Bitte die Abfallbehälter (Mülltonnen, Gelbe Säcke) am Abfuhrtag **bis spätestens 6 Uhr** bereitstellen. Nach erfolgter Entleerung die Mülltonnen wieder aufs eigene Grundstück zurückstellen.

#### Überfüllte Mülltonnen

Der Deckel der Mülltonne darf maximal 5–10 cm geöffnet sein. Ist mehr Müll „aufgehäuft“, ist die Müllabfuhr berechtigt, diesen Müll aus dem Behälter zu nehmen und liegen zu lassen.

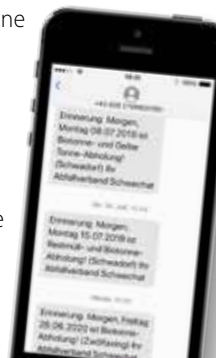
#### Restmüll- und Grünschnittsäcke

Diese sind am Gemeinde- bzw. Stadtamt und beim Abfallverband

Schwachat erhältlich. Den Restmüllsack am Tag der Abfuhr bitte gemeinsam mit der Restmülltonne bereitstellen. Den Grünschnittsack am Tag der Bioabfuhr bitte bei einer Biotonne (muss nicht die eigene sein) dazu stellen.

#### Müllabfuhrtermine per SMS

Per SMS können Sie sich an den jeweils bevorstehenden Abfuhrtermin erinnern lassen. Tragen Sie sich auf unserer Homepage [www.abfallverband.at/schwachat](http://www.abfallverband.at/schwachat) ein und Sie erhalten einen Tag vorher kostenlos ein SMS auf Ihr Handy.



### Containerservice

Für Abfälle, die die Haushaltsmenge übersteigen (z. B. Haushaltsauflösung, Umbau, Verlassenschaft,...). Dieses Service richtet sich ausschließlich an private Haushalte oder damit vergleichbare Einrichtungen im Rahmen der kommunalen Abfallentsorgung. Die Container stehen in den Größen 7 m<sup>3</sup>, 24 m<sup>3</sup> oder 33 m<sup>3</sup> zur Verfügung.

### Klumpert-Box

Für gemischte, nur sehr mühselig trennbare Abfälle: Unrat wie Geschirr, Teppiche, Taschen, Vorhänge, alte Kleidung, Sackerl, kleine Möbel, Kleininventar,... Die Box wird mit 1 m<sup>3</sup> oder 2 m<sup>3</sup> angeboten.

**Fraktionen:** Sperrmüll/Restmüll, Grünschnitt, Altholz, Bauschutt/Erdaushub, Metallschrott, Kartonagen

#### Informationen und Beratung erhalten Sie unter:

Tel: 02230/71 385 bzw. [container@avschwechat.at](mailto:container@avschwechat.at)

Preise, Bestimmungen und Online-Anmeldung:

[www.abfallverband.at/schwachat](http://www.abfallverband.at/schwachat)

### Re-Use – gute gebrauchte Gegenstände

Besuchen Sie den **AWS Re-Use-Shop der Volkshilfe** in Schwadorf, Industriestraße 2

#### Öffnungszeiten:

Montag  
10–15 Uhr

Dienstag–Freitag  
10–18 Uhr





# Abfuhrkalender 2022 | Pellendorf



Jänner	Februar	März	April	Mai	Juni
1 Sa Neujahr	1 Di BIO RMG RM AP	1 Di BIO RMG RM APG	1 Fr	1 So Staatsfeiertag	1 Mi
2 So	2 Mi	2 Mi	2 Sa	2 Mo	2 Do
3 Mo	3 Do	3 Do	3 So	3 Di BIO RMG GS	3 Fr
4 Di BIO RMG RM APG	4 Fr	4 Fr	4 Mo	4 Mi	4 Sa
5 Mi	5 Sa	5 Sa	5 Di BIO RMG HÄDI	5 Do	5 So Pfingstsonntag
6 Do Heilige Drei Könige	6 So	6 So	6 Mi	6 Fr	6 Mo Pfingstmontag
7 Fr	7 Mo	7 Mo	7 Do	7 Sa	7 Di BIO
8 Sa	8 Di RMG	8 Di RMG	8 Fr	8 So	8 Mi RMG GT GS
9 So	9 Mi	9 Mi	9 Sa	9 Mo	9 Do
10 Mo CH	10 Do	10 Do	10 So	10 Di BIO RMG GT	10 Fr
11 Di RMG	11 Fr	11 Fr	11 Mo	11 Mi	11 Sa
12 Mi	12 Sa	12 Sa PSS	12 Di BIO RMG GT	12 Do	12 So
13 Do	13 So	13 So	13 Mi	13 Fr	13 Mo
14 Fr	14 Mo	14 Mo	14 Do	14 Sa	14 Di BIO RMG
15 Sa	15 Di BIO RMG GT	15 Di BIO RMG GT	15 Fr	15 So	15 Mi
16 So	16 Mi	16 Mi	16 Sa	16 Mo	16 Do Fronleichnam
17 Mo CH	17 Do	17 Do	17 So Ostersonntag	17 Di BIO RMG	17 Fr
18 Di BIO RMG GT GS	18 Fr	18 Fr	18 Mo Ostermontag	18 Mi	18 Sa
19 Mi	19 Sa	19 Sa	19 Di RMG	19 Do	19 So
20 Do	20 So	20 So	20 Mi BIO	20 Fr	20 Mo
21 Fr	21 Mo	21 Mo	21 Do	21 Sa	21 Di BIO RMG RM APG
22 Sa	22 Di RMG GS	22 Di RMG	22 Fr	22 So	22 Mi
23 So	23 Mi	23 Mi	23 Sa	23 Mo BIO RMG RM AP	23 Do
24 Mo	24 Do	24 Do	24 So	24 Di	24 Fr
25 Di RMG	25 Fr	25 Fr	25 Mo	25 Mi	25 Sa
26 Mi	26 Sa	26 Sa	26 Di BIO RMG RM APG	26 Do Christi Himmelfahrt	26 So
27 Do	27 So	27 So	27 Mi	27 Fr	27 Mo
28 Fr	28 Mo	28 Mo	28 Do	28 Sa	28 Di BIO RMG
29 Sa		29 Di BIO RMG RM AP GS	29 Fr	29 So	29 Mi
30 So		30 Mi	30 Sa	30 Mo	30 Do
31 Mo		31 Do		31 Di BIO RMG	

Juli	August	September	Oktober	November	Dezember
1 Fr	1 Mo	1 Do	1 Sa	1 Di Allerheiligen	1 Do
2 Sa	2 Di <b>BIO</b> <b>RMG</b> <b>GT</b>	2 Fr	2 So	2 Mi Allerseelen	2 Fr
3 So	3 Mi	3 Sa <b>PSS</b>	3 Mo	3 Do	3 Sa
4 Mo	4 Do	4 So	4 Di <b>BIO</b> <b>RMG</b>	4 Fr	4 So 2. Advent
5 Di <b>BIO</b> <b>RMG</b> <b>GT</b>	5 Fr	5 Mo	5 Mi	5 Sa	5 Mo
6 Mi	6 Sa	6 Di <b>BIO</b> <b>RMG</b>	6 Do	6 So	6 Di <b>BIO</b> <b>RMG</b> <b>RM</b> <b>APG</b> <b>GS</b>
7 Do	7 So	7 Mi	7 Fr	7 Mo	7 Mi
8 Fr	8 Mo	8 Do	8 Sa	8 Di <b>BIO</b> <b>RMG</b> <b>RM</b> <b>AP</b>	8 Do Mariä Empfängnis
9 Sa	9 Di <b>BIO</b> <b>RMG</b>	9 Fr	9 So	9 Mi	9 Fr
10 So	10 Mi	10 Sa	10 Mo	10 Do	10 Sa
11 Mo	11 Do	11 So	11 Di <b>BIO</b> <b>RMG</b> <b>RM</b> <b>APG</b> <b>HÄDI</b>	11 Fr	11 So 3. Advent
12 Di <b>BIO</b> <b>RMG</b> <b>GS</b>	12 Fr	12 Mo	12 Mi	12 Sa	12 Mo
13 Mi	13 Sa	13 Di <b>BIO</b> <b>RMG</b> <b>RM</b> <b>AP</b>	13 Do	13 So	13 Di <b>RMG</b>
14 Do	14 So	14 Mi	14 Fr	14 Mo	14 Mi
15 Fr	15 Mo Mariä Himmelfahrt	15 Do	15 Sa	15 Di <b>RMG</b> Leopolditag	15 Do
16 Sa	16 Di <b>BIO</b> <b>RMG</b> <b>RM</b> <b>APG</b> <b>GS</b>	16 Fr	16 So	16 Mi	16 Fr
17 So	17 Mi	17 Sa	17 Mo	17 Do	17 Sa
18 Mo	18 Do	18 So	18 Di <b>BIO</b> <b>RMG</b>	18 Fr	18 So 4. Advent
19 Di <b>BIO</b> <b>RMG</b> <b>RM</b> <b>AP</b>	19 Fr	19 Mo	19 Mi	19 Sa	19 Mo
20 Mi	20 Sa	20 Di <b>BIO</b> <b>RMG</b> <b>GS</b>	20 Do	20 So	20 Di <b>BIO</b> <b>RMG</b> <b>GT</b>
21 Do	21 So	21 Mi	21 Fr	21 Mo	21 Mi
22 Fr	22 Mo	22 Do	22 Sa	22 Di <b>BIO</b> <b>RMG</b> <b>GT</b>	22 Do
23 Sa	23 Di <b>BIO</b> <b>RMG</b>	23 Fr	23 So	23 Mi	23 Fr
24 So	24 Mi	24 Sa	24 Mo <b>BIO</b>	24 Do	24 Sa Heiliger Abend
25 Mo	25 Do	25 So	25 Di <b>RMG</b> <b>GT</b>	25 Fr	25 So Christtag
26 Di <b>BIO</b> <b>RMG</b>	26 Fr	26 Mo	26 Mi Nationalfeiertag	26 Sa	26 Mo Stefanitag
27 Mi	27 Sa	27 Di <b>BIO</b> <b>RMG</b> <b>GT</b>	27 Do	27 So 1. Advent	27 Di <b>RMG</b>
28 Do	28 So	28 Mi	28 Fr	28 Mo	28 Mi
29 Fr	29 Mo	29 Do	29 Sa	29 Di <b>RMG</b>	29 Do
30 Sa	30 Di <b>BIO</b> <b>RMG</b> <b>GT</b>	30 Fr	30 So	30 Mi	30 Fr
31 So	31 Mi		31 Mo <b>RMG</b> <b>GS</b>		31 Sa Silvester

**RM** Restmülltonne (120l, 240l)

**RMG** Restmüllgroßraumtonne (360l, 660l, 770l, 1.100l)

**AP** Altpapier-tonne (240l, 1.100l)

**APG** Altpapiergroßraumtonne (1.100l)

**GS** Gelber Sack

**GT** Gelbe Tonne (240l, 1.100l)

**BIO** Biotonne (120l, 240l)

**CH** Christbaumsammlung (10.1. bzw. 17.1.)

**HÄDI** Mobiler Häckseldienst (5.4. bzw. 11.10.)

**PSS** Problemstoffsammlung (12.3. bzw. 3.9.) 8-9 Uhr ASZ

## Infos zum Wertstoffzentrum

### Öffnungszeiten

#### WSZ Himberg

Gutenhofer Straße 50  
 Dienstag 8:30–12:30 Uhr  
 Mittwoch 13–17 Uhr  
 Donnerstag 13–17 Uhr  
 Samstag 8–12 Uhr

#### ASZ Velm

Beim Pumpwerk  
 Montag 16–18 Uhr  
 Mittwoch 8:30–11:30 Uhr  
 Freitag 14–17 Uhr

#### ASZ Pellendorf

Schwechaterstraße 5  
 Samstag 8–11:30 Uhr  
 14-tägig

#### März–November:

Samstag 8–11:30 Uhr  
 wöchentlich

#### April–Oktober:

Dienstag 16–18 Uhr  
 wöchentlich

#### Keine Problemstoffe!

Die Sammelzentren sind  
 an allen Feiertagen,  
 Karfreitag und am  
 2.11., 15.11., 24.12. und 31.12.  
 geschlossen!

### Mitnehmen und herzeigen!



**NEU**

### Keine Übernahme von Restmüll!

#### Kostenlose Übernahme in Haushaltsmengen von:

Alteisen, Altholz, Altpapier, Altspeseöl (NÖLI), Baum-, Strauch-, Grünschnitt, CDs, DVDs, Elektroaltgeräten, Folien, Getränkekartons, Kaffeekapseln aus Aluminium, Kanistern, Kübeln, Karton, Metallverpackungen, PET- Getränkeflaschen, Problemstoffen (außer Pellendorf), Röntgenbilder, Sperrmüll, Styropor, ...

### WSZ-Tarife

#### Altöl (Motoröl)

bis 5 Liter kostenlos  
 pro weiterem Liter  
 kostenpflichtig

#### Asbestabfälle (Eternit)

max. 10 m<sup>2</sup> kostenlos

#### Bauschutt

max. 1 m<sup>3</sup>, ½ m<sup>3</sup> kostenlos  
 weiterer ½ m<sup>3</sup> kostenpflichtig

#### Reifen

PKW: 16 Stk./Haushalt u. Jahr  
 kostenlos ab dem  
 17. Stk. kostenpflichtig

Motorrad: 4 Stk./Haushalt u.  
 Jahr kostenlos, ab dem  
 5. Stk. kostenpflichtig

LLKW, LKW, Traktor:  
 kostenpflichtig

Die aktuellen Tarife finden  
 Sie auf unserer Homepage.



### Der Müllsackautomat

Hier erhalten Sie rund um die Uhr

- Restmüllsäcke
- Grünschnittsäcke
- Säcke für das Kompostkübel
- Säcke für die 120l Biotonne
- Gelbe Säcke (AWS Schwadorf, im Automaten kostenpflichtig)

Nur Barzahlung,  
 keine Bankomat- oder Kreditkarte.

### Standorte

Himberg: vor dem Eingang Gemeindeamt, Hauptstraße 38  
 Schwadorf: vor dem Büro des AWS, Industriestraße 2

### Trennhilfen

#### am Gemeindeamt und beim AWS erhältlich

Restmüllsack 60 l	kostenpflichtig
Grünschnittsack 110 l	kostenpflichtig
Biotonneneinstecksack 120 l, 10 Stk.	kostenpflichtig
Biotonneneinstecksack 240 l, 10 Stk.	kostenpflichtig
Kompostierbares Sackerl für Kompostkübel, 8 l, 26 Stk.	kostenpflichtig
Kompostkübel 8 l	kostenpflichtig
NÖLI, Sammelkübel für Altspesefett	kostenlos
Gelbe Säcke	kostenlos

Die aktuellen Tarife finden Sie auf unserer Homepage.

### Die AWS-Info-App für iOS & Android

Erhältlich über die App-Stores  
 der Handy- oder Tablet-Betreiber.



### Informationen

#### Gemeindeverband für Abfallwirtschaft im Raum Schwechat

2432 Schwadorf, Industriestraße 2, Tel.: 02230/2418, Fax: DW-8

E-Mail: [info@avschwechat.at](mailto:info@avschwechat.at)

Trenn-ABC: [www.trennabc.at](http://www.trennabc.at)

[www.abfallverband.at/schwechat](http://www.abfallverband.at/schwechat)

## Mülltonnenreinigung

Der Abfallverband Schwechat bietet das Service der Mülltonnenreinigung an. Nach der Reinigung steht Ihnen ein einwandfrei gewaschener und auch desinfizierter Müllbehälter wieder zur Verfügung. Je nachdem, wie oft Sie uns mit der Reinigung beauftragen, tauschen wir den verschmutzten Behälter bei der Entleerung gegen einen sauberen aus.

**Kosten** (120l und 240l Tonne), zzgl. 20% Mwst.

Einmalig:	€ 10,00
1x jährlich:	€ 10,00 (auch für die Folgejahre)
3x jährlich:	€ 27,00 (auch für die Folgejahre)
5x jährlich:	€ 42,00 (auch für die Folgejahre)

### Termine 2022

Einmalig:	Frei wählbar (es muss ein Entleertag sein)
1x jährlich:	Mai oder September (wählbar)
3x jährlich:	Mai, Juli, September
5x jährlich:	März, Mai, Juli, September, November

	März	Mai	Juli	Sept.	Nov.
<b>BIO</b>	01.03.	23.05.	19.07.	13.09.	08.11.
<b>AP</b>	01.03.	23.05.	19.07.	13.09.	08.11.
<b>RM</b>	01.03.	23.05.	19.07.	13.09.	08.11.

Bei Fragen bitte an Fr. Podlaha  
 02230/2418-10 wenden.

Bestellung: [www.abfallverband.at/schwechat](http://www.abfallverband.at/schwechat)  
 oder persönlich am Stadtamt

