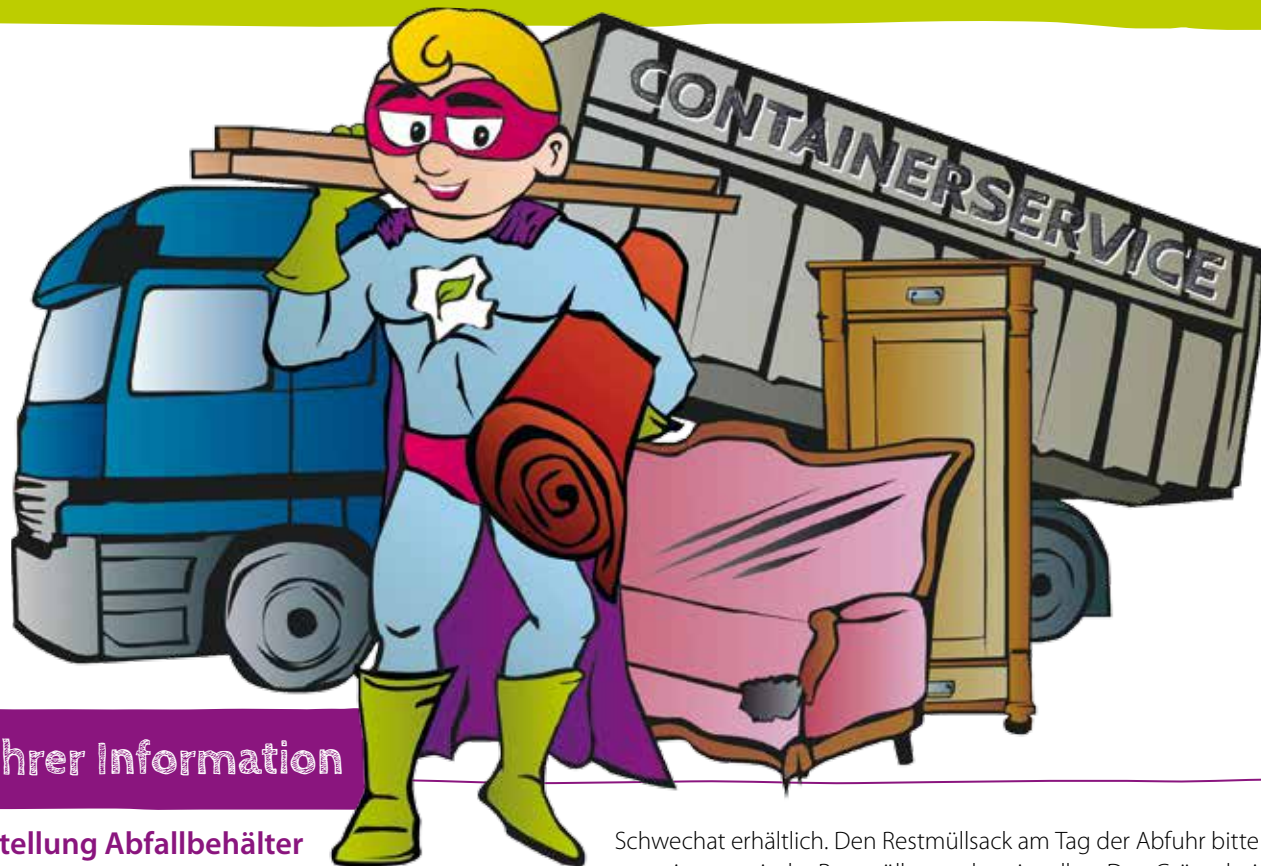




Abfuhrkalender 2022



Neuhofsee, Schneidergrabensee, Karl Bauersee, Blahasee



Zu Ihrer Information

Bereitstellung Abfallbehälter

Bitte die Abfallbehälter (Mülltonnen, Gelbe Säcke) am Abfuhrtag **bis spätestens 6 Uhr** bereitstellen. Nach erfolgter Entleerung die Mülltonnen wieder aufs eigene Grundstück zurückstellen.

Überfüllte Mülltonnen

Der Deckel der Mülltonne darf maximal 5–10 cm geöffnet sein. Ist mehr Müll „aufgehäuft“, ist die Müllabfuhr berechtigt, diesen Müll aus dem Behälter zu nehmen und liegen zu lassen.

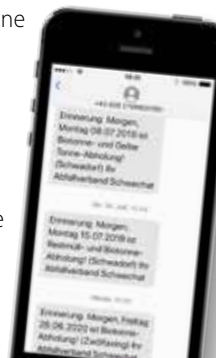
Restmüll- und Grünschnittsäcke

Diese sind am Gemeinde- bzw. Stadtamt und beim Abfallverband

Schwechat erhältlich. Den Restmüllsack am Tag der Abfuhr bitte gemeinsam mit der Restmülltonne bereitstellen. Den Grünschnittsack am Tag der Bioabfuhr bitte bei einer Biotonne (muss nicht die eigene sein) dazu stellen.

Müllabfuhrtermine per SMS

Per SMS können Sie sich an den jeweils bevorstehenden Abfuhrtermin erinnern lassen. Tragen Sie sich auf unserer Homepage www.abfallverband.at/schwechat ein und Sie erhalten einen Tag vorher kostenlos ein SMS auf Ihr Handy.



Containerservice

Für Abfälle, die die Haushaltsmenge übersteigen (z. B. Haushaltsauflösung, Umbau, Verlassenschaft,...). Dieses Service richtet sich ausschließlich an private Haushalte oder damit vergleichbare Einrichtungen im Rahmen der kommunalen Abfallentsorgung. Die Container stehen in den Größen 7 m³, 24 m³ oder 33 m³ zur Verfügung.

Klumpert-Box

Für gemischte, nur sehr mühselig trennbare Abfälle: Unrat wie Geschirr, Teppiche, Taschen, Vorhänge, alte Kleidung, Sackerl, kleine Möbel, Kleininventar,... Die Box wird mit 1 m³ oder 2 m³ angeboten.

Fraktionen: Sperrmüll/Restmüll, Grünschnitt, Altholz, Bauschutt/Erdaushub, Metallschrott, Kartonagen

Informationen und Beratung erhalten Sie unter:

Tel: 02230/71 385 bzw. container@avschwechat.at

Preise, Bestimmungen und Online-Anmeldung:

www.abfallverband.at/schwechat

Re-Use – gute gebrauchte Gegenstände

Besuchen Sie den **AWS Re-Use-Shop der Volkshilfe** in Schwadorf, Industriestraße 2

Öffnungszeiten:

Montag
10–15 Uhr

Dienstag–Freitag
10–18 Uhr





Abfuhrkalender 2022 | Neuhofersee, Schneidergrabensee, Karl Bauersee, Blahasee



Jänner	Februar	März	April	Mai	Juni
1 Sa Neujahr	1 Di	1 Di	1 Fr	1 So Staatsfeiertag	1 Mi
2 So	2 Mi	2 Mi	2 Sa	2 Mo	2 Do
3 Mo	3 Do	3 Do	3 So	3 Di BIO RM GS	3 Fr
4 Di	4 Fr	4 Fr	4 Mo HÄDI	4 Mi	4 Sa
5 Mi	5 Sa	5 Sa	5 Di BIO RM	5 Do	5 So Pfingstsonntag
6 Do Heilige Drei Könige	6 So	6 So	6 Mi	6 Fr	6 Mo Pfingstmontag
7 Fr	7 Mo	7 Mo	7 Do	7 Sa	7 Di BIO
8 Sa	8 Di BIO RM	8 Di BIO RM	8 Fr	8 So	8 Mi GS
9 So	9 Mi	9 Mi	9 Sa	9 Mo	9 Do
10 Mo CH	10 Do	10 Do	10 So	10 Di BIO	10 Fr APG
11 Di BIO RM	11 Fr	11 Fr	11 Mo	11 Mi	11 Sa
12 Mi	12 Sa	12 Sa	12 Di BIO	12 Do	12 So
13 Do	13 So	13 So	13 Mi	13 Fr APG	13 Mo
14 Fr	14 Mo	14 Mo	14 Do	14 Sa	14 Di BIO
15 Sa	15 Di	15 Di	15 Fr APG	15 So	15 Mi
16 So	16 Mi	16 Mi	16 Sa	16 Mo	16 Do Fronleichnam
17 Mo CH	17 Do	17 Do	17 So Ostersonntag	17 Di BIO	17 Fr
18 Di GS	18 Fr APG	18 Fr APG	18 Mo Ostermontag	18 Mi	18 Sa
19 Mi	19 Sa	19 Sa	19 Di BIO	19 Do	19 So
20 Do	20 So	20 So	20 Mi	20 Fr	20 Mo
21 Fr	21 Mo	21 Mo	21 Do	21 Sa	21 Di BIO
22 Sa	22 Di BIO GS	22 Di BIO	22 Fr	22 So	22 Mi
23 So	23 Mi	23 Mi	23 Sa	23 Mo BIO	23 Do
24 Mo	24 Do	24 Do	24 So	24 Di	24 Fr APG
25 Di BIO	25 Fr	25 Fr	25 Mo	25 Mi	25 Sa
26 Mi	26 Sa	26 Sa	26 Di BIO	26 Do Christi Himmelfahrt	26 So
27 Do	27 So	27 So	27 Mi	27 Fr	27 Mo
28 Fr	28 Mo	28 Mo	28 Do	28 Sa	28 Di BIO RM
29 Sa		29 Di GS	29 Fr	29 So	29 Mi
30 So		30 Mi	30 Sa	30 Mo	30 Do
31 Mo		31 Do		31 Di BIO RM	

Juli	August	September	Oktober	November	Dezember
1 Fr	1 Mo	1 Do	1 Sa	1 Di Allerheiligen	1 Do
2 Sa	2 Di BIO	2 Fr APG	2 So	2 Mi Allerseelen	2 Fr
3 So	3 Mi	3 Sa	3 Mo	3 Do	3 Sa
4 Mo	4 Do	4 So	4 Di BIO	4 Fr	4 So 2. Advent
5 Di BIO	5 Fr APG	5 Mo	5 Mi	5 Sa	5 Mo
6 Mi	6 Sa	6 Di BIO	6 Do	6 So	6 Di GS
7 Do	7 So	7 Mi	7 Fr	7 Mo	7 Mi
8 Fr APG	8 Mo	8 Do	8 Sa	8 Di	8 Do Mariä Empfängnis
9 Sa	9 Di BIO	9 Fr	9 So	9 Mi	9 Fr
10 So	10 Mi	10 Sa	10 Mo	10 Do HÄDI	10 Sa
11 Mo	11 Do	11 So	11 Di BIO	11 Fr	11 So 3. Advent
12 Di BIO GS	12 Fr	12 Mo	12 Mi	12 Sa	12 Mo
13 Mi	13 Sa	13 Di BIO	13 Do	13 So	13 Di BIO RM
14 Do	14 So	14 Mi	14 Fr	14 Mo	14 Mi
15 Fr	15 Mo Mariä Himmelfahrt	15 Do	15 Sa	15 Di BIO RM	15 Do
16 Sa	16 Di GS	16 Fr	16 So	16 Mi	16 Fr
17 So	17 Mi BIO	17 Sa	17 Mo	17 Do	17 Sa
18 Mo	18 Do	18 So	18 Di BIO RM	18 Fr	18 So 4. Advent
19 Di BIO	19 Fr	19 Mo	19 Mi	19 Sa	19 Mo
20 Mi	20 Sa	20 Di BIO RM GS	20 Do	20 So	20 Di
21 Do	21 So	21 Mi	21 Fr	21 Mo	21 Mi
22 Fr APG	22 Mo	22 Do	22 Sa	22 Di	22 Do
23 Sa	23 Di BIO RM	23 Fr	23 So	23 Mi	23 Fr APG
24 So	24 Mi	24 Sa	24 Mo BIO	24 Do	24 Sa Heiliger Abend
25 Mo	25 Do	25 So	25 Di	25 Fr APG	25 So Christtag
26 Di BIO RM	26 Fr	26 Mo	26 Mi Nationalfeiertag	26 Sa	26 Mo Stefanitag
27 Mi	27 Sa	27 Di BIO	27 Do	27 So 1. Advent	27 Di BIO
28 Do	28 So	28 Mi	28 Fr APG	28 Mo	28 Mi
29 Fr	29 Mo	29 Do	29 Sa	29 Di BIO	29 Do
30 Sa	30 Di BIO	30 Fr	30 So	30 Mi	30 Fr
31 So	31 Mi		31 Mo BIO GS		31 Sa Silvester

RM Restmülltonne (120l, 240l)

GS Gelber Sack

APG Altpapiergroßraumtonne (1.100l)

BIO Biotonne (120l, 240l)

HÄDI Mobiler Häckseldienst (4.4. bzw. 10.10.)

CH Christbaumsammlung (10.1. bzw. 17.1.)

Infos zum Wertstoffzentrum

Öffnungszeiten

WSZ Himberg

Gutenhofer Straße 50
 Dienstag 8:30–12:30 Uhr
 Mittwoch 13–17 Uhr
 Donnerstag 13–17 Uhr
 Samstag 8–12 Uhr

ASZ Velm

Beim Pumpwerk
 Montag 16–18 Uhr
 Mittwoch 8:30–11:30 Uhr
 Freitag 14–17 Uhr

ASZ Pellendorf

Schwechaterstraße 5
 Samstag 8–11:30 Uhr
 14-tägig

März–November:

Samstag 8–11:30 Uhr
 wöchentlich

April–Oktober:

Dienstag 16–18 Uhr
 wöchentlich

Keine Problemstoffe!

Die Sammelzentren sind an allen Feiertagen, Karfreitag und am 2.11., 15.11., 24.12. und 31.12. geschlossen!

Mitnehmen und herzeigen!



NEU

Keine Übernahme von Restmüll!

Kostenlose Übernahme in Haushaltsmengen von:

Alteisen, Altholz, Altpapier, Altspeseöl (NÖLI), Baum-, Strauch-, Grünschnitt, CDs, DVDs, Elektroaltgeräten, Folien, Getränkekartons, Kaffeekapseln aus Aluminium, Kanistern, Kübeln, Karton, Metallverpackungen, PET-Getränkeflaschen, Problemstoffen (außer Pellendorf), Röntgenbilder, Sperrmüll, Styropor, ...

WSZ-Tarife

Altöl (Motoröl)

bis 5 Liter kostenlos pro weiterem Liter kostenpflichtig

Asbestabfälle (Eternit)

max. 10 m² kostenlos

Bauschutt

max. 1 m³, ½ m³ kostenlos
 weiterer ½ m³ kostenpflichtig

Reifen

PKW: 16 Stk./Haushalt u. Jahr kostenlos ab dem 17. Stk. kostenpflichtig

Motorrad: 4 Stk./Haushalt u. Jahr kostenlos, ab dem 5. Stk. kostenpflichtig

LLKW, LKW, Traktor: kostenpflichtig

Die aktuellen Tarife finden Sie auf unserer Homepage.



Der Müllsackautomat

Hier erhalten Sie rund um die Uhr

- Restmüllsäcke
- Grünschnittsäcke
- Säcke für das Kompostkübel
- Säcke für die 120l Biotonne
- Gelbe Säcke (AWS Schwadorf, im Automaten kostenpflichtig)

Nur Barzahlung, keine Bankomat- oder Kreditkarte.

Standorte

Himberg: vor dem Eingang Gemeindeamt, Hauptstraße 38
 Schwadorf: vor dem Büro des AWS, Industriestraße 2

Trennhilfen

am Gemeindeamt und beim AWS erhältlich

Restmüllsack 60 l	kostenpflichtig
Grünschnittsack 110 l	kostenpflichtig
Biotonneneinstecksack 120 l, 10 Stk.	kostenpflichtig
Biotonneneinstecksack 240 l, 10 Stk.	kostenpflichtig
Kompostierbares Sackerl für Kompostkübel, 8 l, 26 Stk.	kostenpflichtig
Kompostkübel 8 l	kostenpflichtig
NÖLI, Sammelkübel für Altspesefett	kostenlos
Gelbe Säcke	kostenlos

Die aktuellen Tarife finden Sie auf unserer Homepage.

Die AWS-Info-App für iOS & Android

Erhältlich über die App-Stores der Handy- oder Tablet-Betreiber.



Informationen

Gemeindeverband für Abfallwirtschaft im Raum Schwechat

2432 Schwadorf, Industriestraße 2, Tel.: 02230/2418, Fax: DW-8

E-Mail: info@avschwechat.at

Trenn-ABC: www.trennabc.at

www.abfallverband.at/schwechat

Mülltonnenreinigung

Der Abfallverband Schwechat bietet das Service der Mülltonnenreinigung an. Nach der Reinigung steht Ihnen ein einwandfrei gewaschener und auch desinfizierter Müllbehälter wieder zur Verfügung. Je nachdem, wie oft Sie uns mit der Reinigung beauftragen, tauschen wir den verschmutzten Behälter bei der Entleerung gegen einen sauberen aus.

Kosten (120l und 240l Tonne), zzgl. 20% Mwst.

Einmalig:	€ 10,00
1x jährlich:	€ 10,00 (auch für die Folgejahre)
3x jährlich:	€ 27,00 (auch für die Folgejahre)
5x jährlich:	€ 42,00 (auch für die Folgejahre)

Termine 2022

Einmalig:	Frei wählbar (es muss ein Entleertag sein)
1x jährlich:	Mai oder September (wählbar)
3x jährlich:	Mai, Juli, September
5x jährlich:	März, Mai, Juli, September, November

	März	Mai	Juli	Sept.	Nov.
BIO	08.03.	03.05.	26.07.	02.09.	25.11.
AP	08.03.	03.05.	26.07.	02.09.	25.11.
RM	08.03.	03.05.	26.07.	02.09.	25.11.

Bei Fragen bitte an Fr. Podlaha 02230/2418-10 wenden.

Bestellung: www.abfallverband.at/schwechat oder persönlich am Stadtamt

